

Das Architekturbüro **Pfeiffer · Ellermann · Preckel** ist seit mehr als 40 Jahren als mittelständisches Unternehmen erfolgreich in der Hochbauplanung tätig. Bei der Bearbeitung unserer (Groß-) Projekte zeichnen wir uns nicht nur durch Kreativität in der Architektur aus, sondern legen darüber hinaus besonderen Wert auf eine verbindliche Kostenermittlung und Termineinhaltung.

Unsere vielfältigen Aufgabenbereiche umfassen Neubauprojekte aus den Bereichen Handel, Büro, Wohnen und Industrie sowie als weiteren Schwerpunkt Bauen im Bestand einschließlich Denkmalpflege.



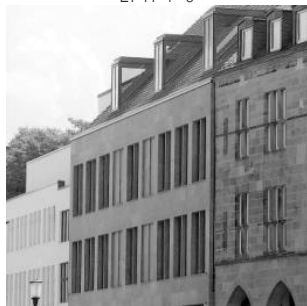
LPH 1-9



LPH 1-9



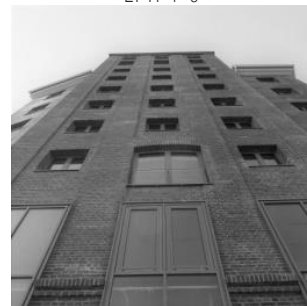
LPH 1-9



LPH 1-9



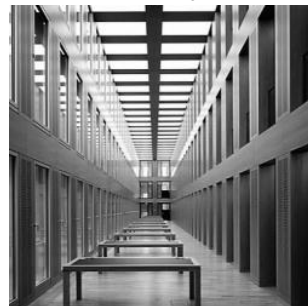
LPH 1-9



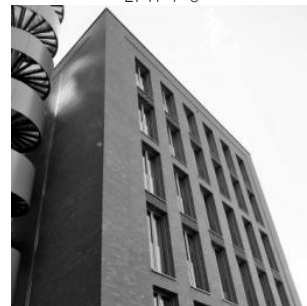
LPH 1-8



LPH 8



LPH 8



LPH 1-9

Zur Verstärkung unseres Teams suchen wir zum nächstmöglichen Zeitpunkt Absolventen und Mitarbeiter mit einschlägiger Berufserfahrung für unsere Standorte in **Münster** und **Dortmund**:

Architekt (m/w/d)

LPH 1-5 HOAI

Bauleiter (m/w/d)

LPH 6-9 HOAI

Wir freuen uns auf Ihre aussagekräftige Bewerbung an: bewerbung@pep-architekten.de